

Gebrauchsanweisung

Herzlichen
Glückwunsch zu Ihrer
Entscheidung!

Für alle Getreide,
auch Hafer, Dinkel,
Grünkern, Hirse,
Reis, Speisemais...
... und Leinsamen

Die „Bewährte“



Getreidemühle

System Dr. H. Burggrave
mit Steinmahlwerk

müslig
bis
kuchenfein

Typ 487011

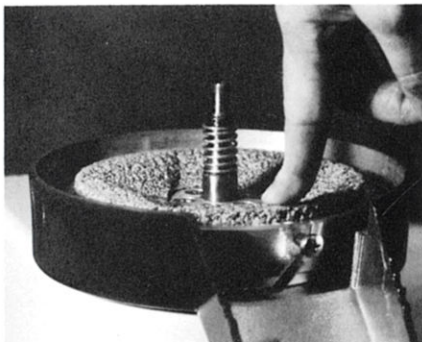


Sie werden an Ihrer BÖSEN-Getreidemühle viele Jahre Freude haben,
wenn Sie die Hinweise in dieser Gebrauchsanweisung beachten.

Ihre Mühle stellt sich vor

Mahlsteine aus feinkristallinem, mit Magnesit-Gestein gebundenem Schmirgelkorund
 Durchmesser der Mahlsteine: 12 cm
 Mahlfäche: 103,5 cm²
 Leerlauf-Drehzahl der Steine: 560 U/min
 Größte Füllmenge des Einfülltrichters (bezogen auf Weizen): 1500 g
 ca. Mahlleistung/min
 fein (Feinanteil unter 0,3 mm über 80%): 100 g
 mittelfein 400 g
 grob 550 g

Leistungsaufnahme: 300 Watt
 Kondensatormotor mit Untersetzungsgetriebe, für Dauerbetrieb geeignet
 Leergewicht: 9,4 kg
 Standfläche (L x B x H): 28 x 15 x 38 cm
 Unterstellhöhe von Auffanggefäßen für das Mahlgut: 145 mm



Patentiert:

Elastisch gelagerte Mahlsteine

Die einzigartige elastische Lagerung schont die Mahlsteine und begrenzt die Wärmeentwicklung beim Mahlen – wie früher in alten Steinmühlen. Sie können deshalb beliebige Mengen mahlen.

